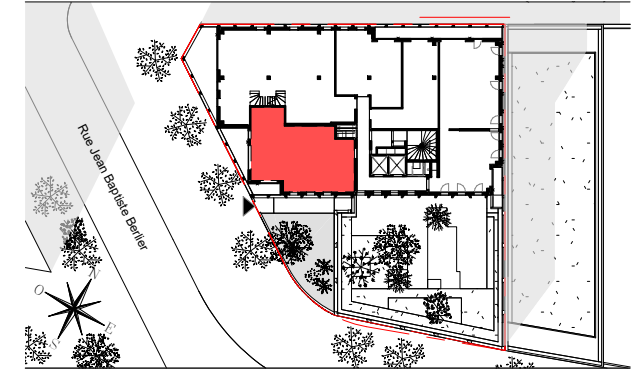
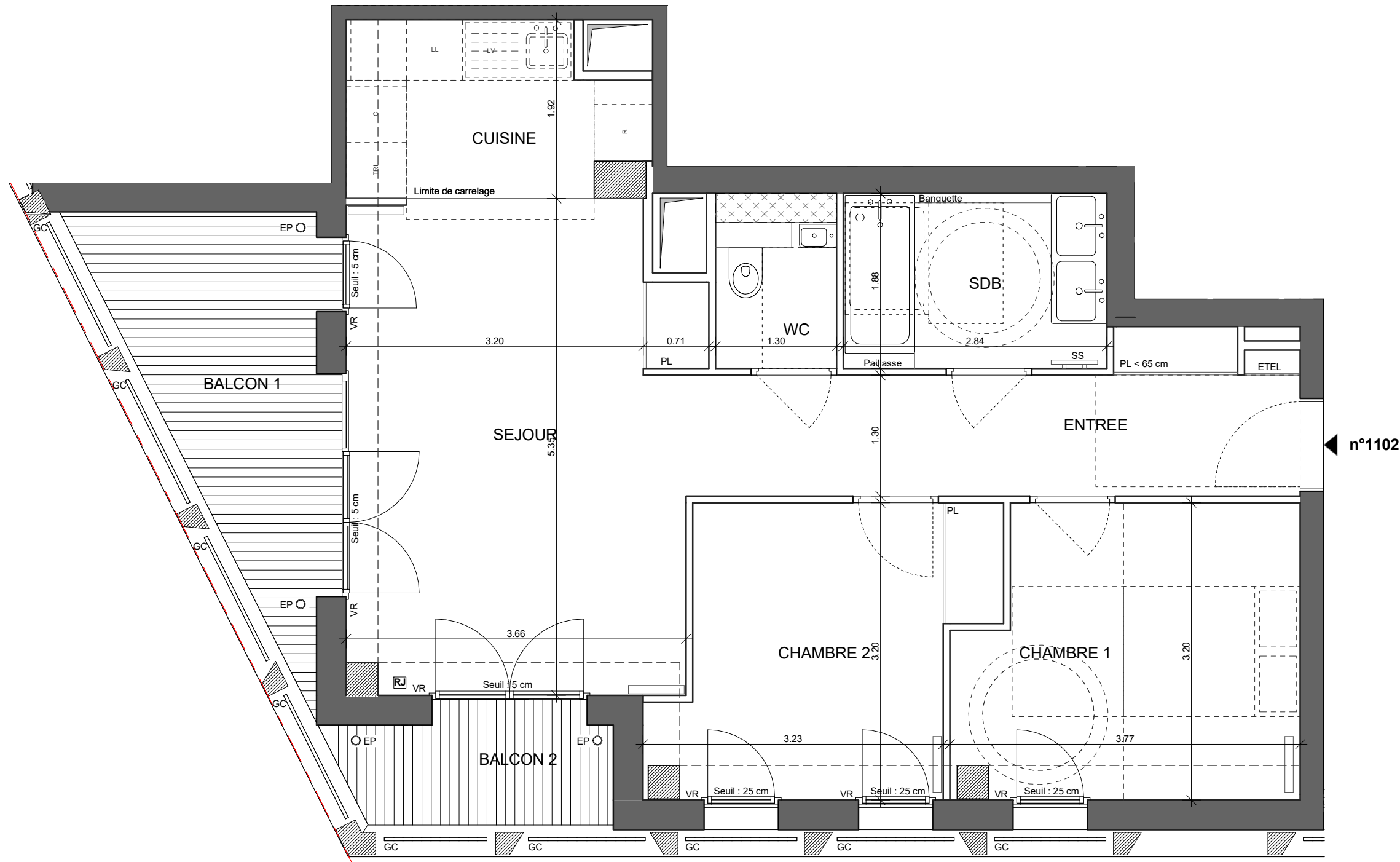


Rue Jean Baptiste Berlier 75013 PARIS



APPARTEMENT DE 3 PIECES
n°1102 au 10ème étage



ENTREE	9.29 m ²
SEJOUR	19.17 m ²
CUISINE	5.53 m ²
CHAMBRE 1	11.01 m ²
CHAMBRE 2	9.89 m ²
SDB	5.34 m ²
WC	2.45 m ²
SURF. TOTALE HABITABLE	62.68 m²

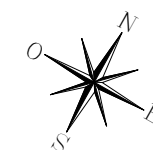
BALCON 1	7.58 m ²
BALCON 2	3.13 m ²
SURF. TOTALE BALCON	10.71 m²

SURFACE TOTALE PRIVATIVE	73.39 m²
---------------------------------	----------------------------

LEGENDE

RJ TV Prise RJ 45	Sèche-serviettes
AV Allège vitrée	Radiateur
VR Occultant	Réfrigérateur
GC Garde-corps	LV Lave vaisselle
Soffites	LL Lave linge
ETEL Tableau électrique	C Cuisson
PL Placard	TRI Tri sélectif
Retombée de poutre	PV Pare-vue
EP Evacuations Eaux Pluviales	

Indice E	Janvier 2020
Echelle :	0 0.5 1 2



Nota : les surfaces des placards sont comprises dans celles des pièces où ils se situent. Des modifications sont susceptibles d'être apportées à ce plan en fonction des nécessités techniques, réglementaires ou administratives de la réalisation, tant en ce qui concerne les dimensions libres que les équipements. Les soffites, faux-plafonds, retombées, gaines techniques, canalisations, équipements électriques, ne sont pas systématiquement représentés ou le sont à titre indicatif. Les dimensions et les implantations des appareils de chauffage, lorsqu'ils sont représentés, sont indicatifs et seront soumis à la conformité de l'étude thermique.